



# RAPPORT ESG 2018



## Sommaire

I.	AVANT-PROPOS.....	3
II.	PRESENTATION DE RGREEN INVEST .....	4
III.	L'ENGAGEMENT ESG DE RGREEN INVEST .....	5
1.	UNE APPROCHE ESG RENFORCEE EN 2018 .....	5
2.	UN SYSTEME DE MANAGEMENT POUR STRUCTURER LES ACTIONS ESG .....	5
3.	UNE EVALUATION DES IMPACTS ESG TOUT AU LONG DU CYCLE D'INVESTISSEMENT DANS UN PROJET ...	6
4.	UNE RELATION FORTE ET CREATRICE DE VALEUR AVEC LES DEVELOPPEURS D'ENERGIE RENOUVELABLE .	7
5.	LES MEILLEURES PRATIQUES DANS NOS OPERATIONS QUOTIDIENNES .....	7
IV.	LA CONTRIBUTION DE RGREEN INVEST AUX ODD .....	8
V.	PERFORMANCE ESG DES INVESTISSEMENTS EN PORTEFEUILLE.....	9
1.	CONTEXTE ET PERIMETRE .....	9
2.	REVUE DES IMPACTS ENVIRONNEMENTAUX ET SOCIAUX.....	9
3.	REVUE DES PRATIQUES D'ACHAT .....	10



## I. AVANT-PROPOS

RGREEN INVEST, plateforme pionnière de financement d'infrastructures d'énergies renouvelable, s'engage à opérer de manière responsable et durable et à en rendre compte.

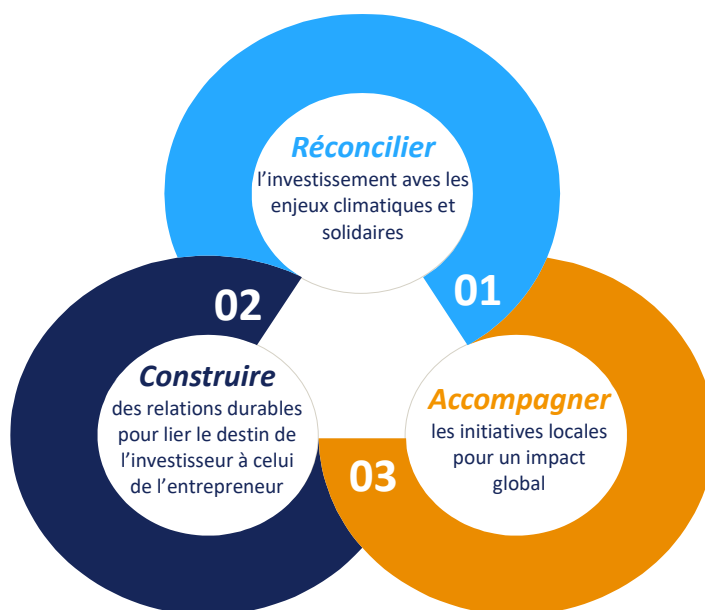
Nous investissons des projets d'infrastructures relatifs à la transition écologique et climatique majoritairement dans l'Espace Économique Européen, et en particulier produisant de l'énergie renouvelable (projets éoliens, photovoltaïques, biogaz). Ce choix de la transition écologique et climatique représente notre engagement véritable pour un système énergétique durable et responsable. Ainsi, nous souhaitons créer de la valeur pour nos investisseurs et pour la communauté en assurant que nos investissements concourent à l'atteinte des objectifs fixés par l'Accord de Paris suite à la COP21 en 2015 puis réaffirmés par la COP24 en 2018.

Nous sommes pleinement convaincus que cette transition est une opportunité considérable pour favoriser le développement durable et le progrès économique au-delà de la lutte contre le changement climatique. Aux côtés de nos partenaires développeurs, opérateurs et industriels, nos investissements permettent d'éviter des émissions de CO2, en favorisant une énergie propre et locale, développent les capacités d'économies d'énergie, et stimulent la croissance économique et la résilience des communautés.

Nous voulons être un partenaire digne de confiance pour nos investisseurs, pour nos développeurs et parties prenantes locales, et pour nos employés qui représentent notre ressource la plus importante.

Enfin, nous souhaitons nous engager auprès de nos parties prenantes en promouvant les pratiques d'investissement responsable. Nous avons l'ambition de donner l'exemple en agissant en investisseur responsable de premier plan.

Nous sommes une société de gestion en évolution constante et nous plaçons nos valeurs et notre culture d'entreprise au cœur des relations que nous créons et des décisions que nous prenons :





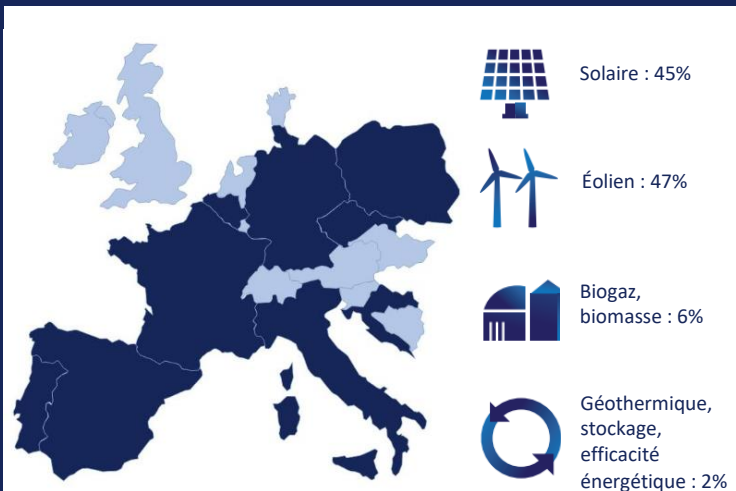
Afin de faire vivre ces valeurs, RGREEN INVEST a décidé de publier son premier rapport ESG. Nous sommes convaincus qu'intégrer les enjeux environnementaux, sociaux et de gouvernance dans nos activités, mesurer notre performance, et informer nos parties prenantes va consolider notre création de valeur et renforcer notre mission.

## II. PRESENTATION DE RGREEN INVEST

### QUI SOMMES-NOUS ?

- Société de gestion française fondée en 2010, RGREEN INVEST soutient la croissance et le développement de projets énergétiques dans toute l'Europe.
- Les stratégies INFRAGREEN accompagnent nos partenaires sur le long terme en fonds propres et quasi fonds propres (Obligations et Obligations convertibles).
- Nous travaillons avec des investisseurs institutionnels comme la Banque européenne d'investissement (BEI).

### REPARTITION GEOGRAPHIQUE ET TECHNOLOGIQUE



### STRATEGIES D'INVESTISSEMENT

#### INFRAGREEN I

FPCI investi principalement en quasi fonds propres (Obligations et Obligations Convertibles) dans des projets d'infrastructure d'énergies renouvelables prêt-à-construire ou en construction en France.

**400MW FINANCES**

**12 DEVELOPPEURS SOUTENUS**

**96M€ INVESTIS & REINVESTIS**

#### INFRAGREEN II

FCT investi en dette privée dans des projets d'infrastructure d'énergies renouvelables permettant aux partenaires français de se développer en Europe.

**650MW FINANCES**

**13 DEVELOPPEURS SOUTENUS**

**162M€ INVESTED**

**LABELLISE TEEC**

#### INFRAGREEN III

FPCI investissant en fonds propres ou quasi fonds propres dans des projets d'infrastructure participant à la transition énergétique, principalement prêts à construire (*greenfield*) ou en construction dans l'Espace économique européen.

**500MW FINANCES**

**15 DEVELOPPEURS SOUTENUS**

**163M€ INVESTIS\***

**LABELLISE TEEC**

#### NOUVELLES ENERGIES I

FCT spécialisé sur la dette senior court-terme (*Bridge Financing*) dédiée à la transition énergétique, plus particulièrement pour financer la construction d'infrastructures d'énergie renouvelable.

**130MW FINANCES**

**4 DEVELOPPEURS SOUTENUS**

**55M€ INVESTIS\***

\* Au 31 décembre 2018



### III. L'ENGAGEMENT ESG DE RGREEN INVEST

#### 1. UNE APPROCHE ESG RENFORCEE EN 2018

Les projets d'infrastructure étant par essence de long terme, l'analyse de critères extra financiers est essentielle pour assurer la durabilité financière. RGREEN INVEST a formellement déployé son approche ESG (Environnement, Social, Gouvernance) en 2017, année où nous avons publié notre première Charte ESG et matérialisé notre engagement par la signature des Principes d'investissement responsable (PRI). Nous avons mis à jour notre Charte ESG en janvier 2019. Celle-ci décrit nos principes, valeurs et engagements, et présente les procédures en matière environnementale, sociale et de gouvernance qui ont été adoptées à ce jour. Dans une perspective d'amélioration continue et d'alignement avec les meilleures pratiques sectorielles, RGREEN INVEST continuera à documenter et à communiquer de manière transparente sur son action et sa performance ESG.

RGREEN INVEST est pleinement convaincu que la transparence en matière ESG est essentielle pour conforter son rôle d'investisseur responsable et pour renforcer sa stratégie d'investissement. En analysant les enjeux ESG, RGREEN INVEST approfondit sa connaissance des projets d'énergie renouvelable finances et assure la création de valeur durable.

De plus, ayant reçu le label officiel français TEEC (Transition Énergétique, Écologique et Climatique) qui certifie l'orientation des investissements vers la transition énergétique et écologique pour les deux plus récentes stratégies INFRAGREEN, RGREEN INVEXT est reconnue comme un acteur engagé pour la lutte contre le changement climatique. Positionnée en tant que partenaire de long terme pour les développeurs et participations, RGREEN INVEST encourage les meilleures pratiques et construit la confiance auprès de ses parties prenantes (investisseurs, participations et communautés locales).



Pour assurer la bonne mise en œuvre de cette démarche, l'action ESG de RGREEN INVEST est coordonnée par le Directeur général. L'analyse et le suivi des participations est réalisée par les Responsables d'investissement.

#### 2. UN SYSTEME DE MANAGEMENT POUR STRUCTURER LES ACTIONS ESG

L'intégration de critères ESG dans les décisions d'investissement nous permet de mieux soutenir nos partenaires, développeurs et producteurs d'énergie renouvelable, en identifiant les enjeux porteurs de risques à court, moyen et long terme.

Dans son approche continue de l'ESG, et conformément aux attentes de ses investisseurs, RGREEN INVEST a formalisé une Politique d'investissement responsable en ligne avec les six principes des PRI et a mis en œuvre un système de management environnemental et social (SMES) à la fin de l'année 2018. Ce SMES, qui s'aligne sur les standards de la Banque européenne d'investissement en matière environnementale et sociale, notamment le principe de précaution, a pour but de préciser les lignes directrices pour la mise en



œuvre opérationnelle des engagements d'investisseur responsable de RGREEN INVEST. Il définit par ailleurs les actions à mettre en place à chaque étape d'investissement.

Le SMES guidera ainsi RGREEN INVEST pour :

- L'analyse des enjeux ESG des cibles d'investissement et participations, et la mise en place de plans d'action adéquats ;
- Assurer la conformité des participations aux politiques et engagements ESG pendant la durée de détention, notamment :
  - Suivre la mitigation par les participations de leurs impacts environnementaux et sociaux, en conformité avec les cadres légaux et réglementaires applicables ;
  - Encourager les participations à développer leur impact positif sur l'environnement, sur leurs employés et la société.

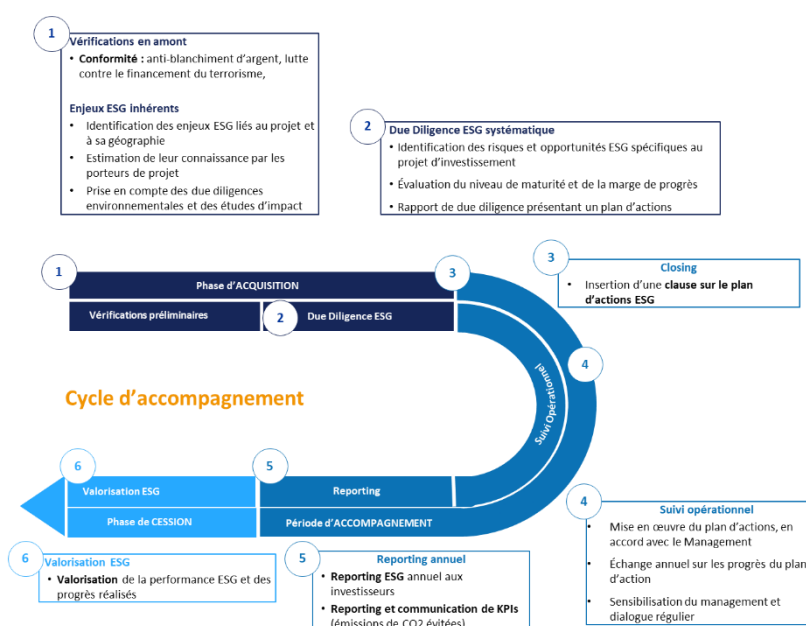
### 3. UNE EVALUATION DES IMPACTS ESG TOUT AU LONG DU CYCLE D'INVESTISSEMENT DANS UN PROJET

Conformément aux cadres de références externes comme les Standards environnementaux et sociaux de la BEI, et en ligne avec les dispositions de l'article 173 de la Loi sur la transition énergétique et pour la croissance verte, cette section du rapport ESG décrit comment RGREEN INVEST appréhende les enjeux ESG tout au long de son cycle d'investissement.

La mise en œuvre du SMES de RGREEN INVEST s'appuie sur une analyse systématique des risques et opportunités ESG, couvrant également les approvisionnements des participations. Cette analyse est placée sous la responsabilité des Associés et Directeurs d'investissement de RGREEN INVEST.

Cette mise en œuvre du SMES conduit à la rédaction d'une *due diligence* systématique couvrant les risques et opportunités associés aux activités de la participation. Les analyses de la *due diligence* s'appuieront sur la documentation liée au projet et sur un dialogue en profondeur avec les parties prenantes du projet. Elles serviront de base à la conception et au suivi d'un plan d'actions ESG dont la mise en place sera confiée à la participation.

Le schéma suivant synthétise l'application du SMES au long du cycle d'investissement, dans une approche conforme aux six principes des PRI :





#### 4. UNE RELATION FORTE ET CREATRICE DE VALEUR AVEC LES DEVELOPPEURS D'ENERGIE RENOUVELABLE

Depuis sa fondation, RGREEN INVEST a noué des relations fortes de confiance avec des opérateurs et développeurs d'énergie renouvelable européens de premier plan. RGREEN INVEST les a aidés à renforcer leurs parts de marché et à accélérer leur développement.

RGREEN INVEST est convaincu que la création de relations de proximité avec les développeurs de projets est la clé d'un résultat fructueux. En tant que responsables de la conduite des projets, les développeurs allient spécialisation technique, ténacité permanente, et capacité de persuasion. Leur avis doit être pris en compte, c'est pour cette raison que l'équipe d'investissement de RGREEN INVEST est composée de professionnels de l'industrie souhaitant agir de manière flexible, en partageant des bonnes pratiques adaptées aux besoins de chaque projet, et en créant des relations de proximité avec les développeurs.

**« La différenciation principale de RGREEN INVEST est notre souhait de proposer des relations de partenariat de long terme aux producteurs indépendants d'énergie et aux développeurs, et que nous adoptons une approche très ouverte quant au partage de la valeur des projets. À la différence d'autres gestionnaires qui cherchent à détenir la totalité d'un actif, notre stratégie consiste à bien cibler les besoins des développeurs pour les deux ou trois prochaines années et de leur proposer des solutions de financement sur-mesure, en faisant appel aux fonds propres, à la dette junior, ou à une combinaison des deux. Une autre différence majeure est que 90 à 95% de notre portefeuille de projets est identifié par notre équipe de professionnels de l'investissement, et non grâce à des intermédiaires. Nous avons une vraie proximité avec le marché. »**

*Nicolas Rochon, Fondateur & Président*

#### 5. LES MEILLEURES PRATIQUES DANS NOS OPERATIONS QUOTIDIENNES

Bien que les activités de RGREEN INVEST n'aient qu'un impact environnemental direct limité, la société souhaite montrer l'exemple et adopter les meilleures pratiques pour contribuer à protéger l'environnement. RGREEN INVEST s'efforce de réduire sa consommation d'énergie et d'adopter des pratiques durables, en donnant par exemple la priorité au transport en commun.

RGREEN INVEST a aussi comme ambition d'offrir à ses 16 employés (à fin 2018) un environnement de travail accueillant et stimulant, d'aider son équipe à développer compétences et capacités, pour stimuler la performance. Dans la poursuite de cet objectif, l'équipe de direction s'engage à instaurer un dialogue honnête et transparent.

Par ailleurs, comme le montre la composition de son équipe, RGREEN INVEST souhaite évoluer et adopter les meilleures pratiques en matière d'égalité de genre dans son secteur. En 2018, RGREEN INVEST compte une femme parmi les 5 associés, ce qui représente une proportion supérieure à la moyenne du secteur<sup>1</sup>.

---

<sup>1</sup> Étude sur l'égalité hommes-femmes dans le capital-investissement, France Invest, Novembre 2018



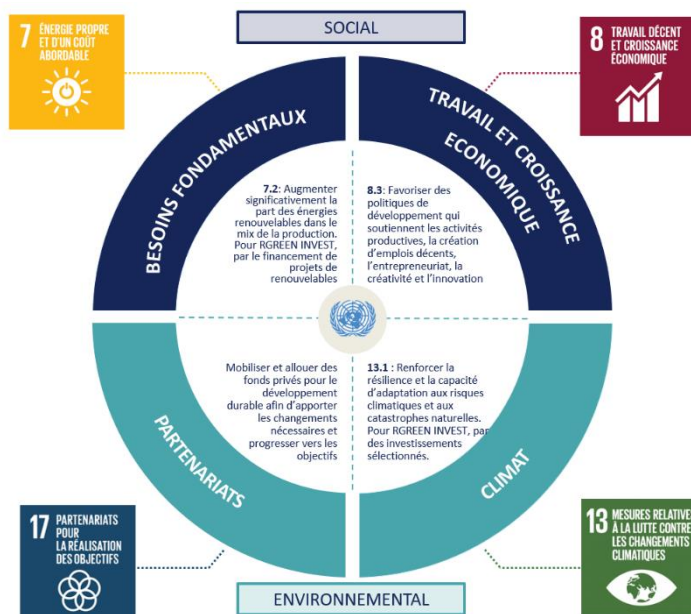
## IV. LA CONTRIBUTION DE RGREEN INVEST AUX ODD

Lancés à la fin de l'année 2015 sous l'impulsion des Nations Unies, les Objectifs de développement durable (ODD) ont été adoptés par les 193 États-membres. Définis pour 15 ans à l'horizon 2030, les 17 ODD – précises en 169 cibles – portent sur des enjeux environnementaux et sociaux majeurs : éradiquer la pauvreté, protéger la planète, et assurer la prospérité de tous. Au-delà des États, les entreprises peuvent également participer activement à l'atteinte de ces objectifs en assurant que leurs produits et services y contribuent et qu'elles mettent en œuvre des politiques de développement durable.

Dans ce contexte, le secteur financier est appelé à se mobiliser. RGREEN INVEST, pionnier en France en tant que première plateforme de financement d'infrastructures pour la transition écologique et climatique, entend contribuer activement à la promotion et à l'atteinte des ODD. Au-delà des objectifs globaux comme l'éradication de la pauvreté et l'action pour la paix et la justice, RGREEN INVEST s'efforce en tant qu'investisseur de mettre en place et de disséminer des bonnes pratiques dans la sphère privée pour aborder les objectifs et les cibles à l'échelle de ses projets et activités. Ainsi, améliorer l'accès à l'énergie et à l'eau, encourager la production et la consommation responsables, développer des villes et des communautés durables, sont autant de défis auxquels les entreprises peuvent contribuer directement en adaptant leur stratégie, leur modèle économique, ou leurs choix d'investissements.

Intégrer les ODD dans les processus d'investissement permet d'inclure des considérations sur la résilience des actifs au vu des transformations engagées et à venir. L'analyse ESG classique vise généralement à identifier les risques extra financiers et à comprendre les moyens de mitigation ; l'introduction des ODD dans la réflexion ESG rend possible de combiner une approche fondée sur les risques et une orientation vers les opportunités, permettant ainsi de mieux comprendre la capacité des actifs à s'adapter aux défis futurs.

L'intégration des ODD dans les processus d'investissement met en cohérence les principes et valeurs qui sous-tendent l'engagement de RGREEN INVEST pour l'investissement responsable et les attentes qu'un grand nombre de parties prenantes (investisseurs, gouvernements, représentants de la société civile) ont déjà exprimé comme suit :







## V. PERFORMANCE ESG DES INVESTISSEMENTS EN PORTEFEUILLE

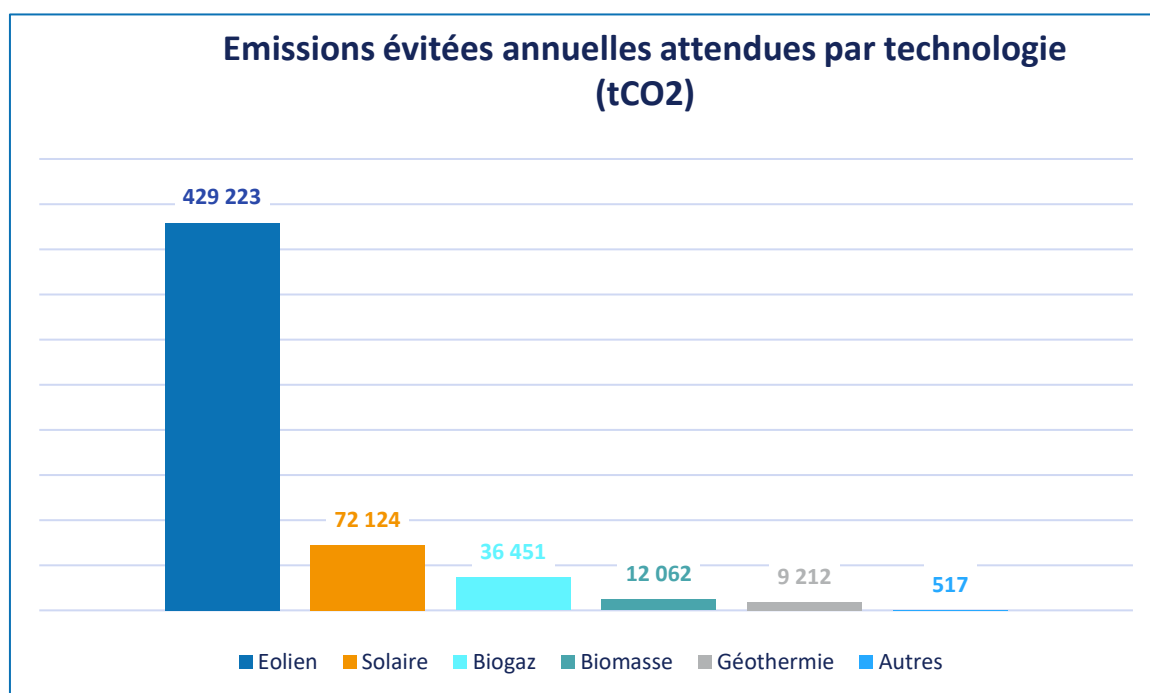
### 1. CONTEXTE ET PERIMETRE

En complément à l'analyse ESG déjà réalisée pour tous ses investissements, RGREEN INVEST a débuté l'application de son SMES en 2018, en particulier sur le fonds INFRAGREEN III, à travers son processus de due diligence ESG.

RGREEN INVEST étendra progressivement le SMES aux stratégies futures. Pour son rapport ESG 2018, RGREEN INVEST présente les indicateurs de performance climat de l'ensemble de son portefeuille ainsi que des éléments saillants ressortant de l'application du SMES au fonds INFRAGREEN III.

### 2. REVUE DES IMPACTS ENVIRONNEMENTAUX ET SOCIAUX

Le total des émissions évitées attendues grâce aux projets de RGREEN INVEST s'élève à 559 590 tonnes de CO<sub>2</sub> par an<sup>2</sup>, ce qui représente une économie comparable aux émissions annuelles attribuées à 80 000<sup>3</sup> Européens.



*A noter : la quantité d'émissions évitées attribuables à un projet d'énergie renouvelable financé par RGREEN INVEST dépend significativement du facteur d'émission du pays dans lequel le projet est situé. Là où les renouvelables remplacent des capacités fossiles, en particulier au charbon, les émissions évitées seront importantes. Ce paramètre explique pourquoi les émissions évitées de l'éolien sont plus importantes que celles du solaire, alors que la part de ces deux technologies est comparable dans le portefeuille de RGREEN INVEST.*

<sup>2</sup> Les économies d'émissions annuelles attendues sont estimées en faisant l'hypothèse que tous les projets sont opérationnels et prennent en compte tous les projets financés, en éliminant les potentiels double comptages lorsque plus d'un fonds géré par RGREEN INVEST a investi dans un projet. Les émissions évitées sont évaluées sur la base de la production annuelle moyenne estimée de chaque actif (P50) et calculées en prenant en compte des facteurs d'émission applicables au pays d'implantation du projet et des facteurs d'émission amont pour chaque type de technologie. Source des facteurs d'émission : Agence internationale de l'énergie (IEA/AIE) et Ecometrica.

<sup>3</sup> Données Eurostat, août 2018



La procédure de *due diligence* ESG de RGREEN INVEST prévoit une évaluation de la performance ESG des participations par l'identification des risques environnementaux et sociaux les plus importants liés à leurs opérations et par une revue des moyens mis en œuvre par les développeurs pour les mitiger. Ce processus de *due diligence* conduit à une identification des enjeux environnementaux et sociaux de chaque projet et à une vérification des plans d'action associés.

Par ailleurs, RGREEN INVEST prévoit une revue exhaustive d'aspects sociaux, parmi lesquels la création d'emploi, la santé et la sécurité, les enjeux liés aux sols, et les relations avec les parties prenantes. Par son processus de *due diligence* ESG, RGREEN INVEST cherche à identifier les principaux risques et impacts sociaux de chaque projet et à s'assurer de l'existence de politiques et systèmes de contrôle, d'initiatives pour le dialogue, et de plans d'actions appropriés.

La conformité réglementaire de chaque projet est vérifiée. De plus, pour chaque projet, les standards sociaux existants sont utilisés comme base d'analyse :

- RGREEN INVEST s'enquiert des procédures d'acquisition et d'expropriation de terrain et de propriétés, et des éventuels déplacements involontaires de populations ;
- S'agissant de la santé et de la sécurité au travail, RGREEN INVEST examine les principaux risques générés par les activités du projet et s'assure du respect des Normes fondamentales du travail.

RGREEN INVEST cherche également à analyser les risques dans la relation avec les parties prenantes et requiert des informations sur de potentiels impacts négatifs sur les droits et les intérêts de groupe vulnérables (par exemple les populations indigènes) et sur les études d'impact sociales et sociétales, le cas échéant. Le processus de *due diligence* de RGREEN INVEST couvre également le lien avec les parties prenantes, les actions de coordination avec les communautés locales, et les éventuelles controverses impliquant des ONG.

### 3. REVUE DES PRATIQUES D'ACHAT

RGREEN INVEST souhaite améliorer les pratiques ESG de ses participations, Durant la construction, mais aussi pendant l'exploitation et la maintenance. Ainsi, l'information requise durant la due diligence ESG comprend les standards environnementaux et sociaux ainsi que les critères ESG appliqués pour le choix des sous-traitants et fournisseurs. RGREEN INVEST s'assure également de la mise en place de procédures d'achat et de sous-traitance équitables, non-discriminatoires et transparentes.



## FOCUS SUR LES IMPACTS ENVIRONNEMENTAUX ET SOCIAUX DE DEUX PROJETS

Deux exemples d'investissements de RGREEN INVEST en 2018 montrent que notre soutien au développement de projets locaux et régionaux d'énergie renouvelable s'inscrit dans les stratégies énergétiques des États européens.

Bel Lavello (INFRAGREEN III) est un projet de parc éolien dans la région de Basilicate en Italie du Sud. Ce projet contribue directement à la Stratégie nationale énergétique d'Italie, dont l'objectif est de passer à 28% de renouvelables dans la consommation d'énergie totale et 55% de renouvelable dans la production électrique en 2030. L'Italie a également exprimé le souhait de sortir du charbon dans la production électrique en 2025, ce qui implique une hausse de l'utilisation du gaz naturel et des énergies renouvelables. L'augmentation de la capacité globale de renouvelables apparaît comme l'action la plus avantageuse, en prenant en compte le potentiel significatif de développement de ces énergies en Italie. De plus, le gaz naturel italien est importé à 90%, alors que l'énergie renouvelable peut être entièrement localement, réduisant ainsi la dépendance aux importations, réduisant le déficit commercial énergétique et agissant à la baisse sur les prix de l'électricité domestique en les rapprochant de la moyenne européenne.

Ainsi, Bel Lavello contribue à l'engagement italien de sortie du charbon et à la réduction de l'écart entre les prix moyens italiens et européens de l'énergie.

Technique Solaire (FCT NOUVELLES ÉNERGIES) est un développeur français de projets photovoltaïques, offrant des solutions sur mesure et innovantes. Technique Solaire a été sélectionné pour une partie de l'appel d'offres "CRE 4" de développement de nouvelles capacités solaires, en présentant un plan de développement de 16,5 MWc à construire en 2019. Les projets photovoltaïques de Technique Solaire optimisent l'utilisation de zones ou surfaces dédiées à d'autres activités (surfaces de toit, serres agricoles, ombrières de parking, terrain inutilisable), liant ainsi la valeur environnementale et la valeur économique. Technique Solaire s'engage pour la gestion de la performance environnementale, et a reçu la certification ISO 14001 en 2016. De plus, Technique Solaire est membre de PV Cycle et organise le recyclage des panneaux photovoltaïques.

Ces deux projets permettent d'avancer vers les objectifs de décarbonisation européens, qui visent une diminution de 40% des émissions de CO<sub>2</sub> par rapport au niveau de 1990. Dès maintenant, les projets de Bel Lavello et de Technique Solaire vont permettre d'éviter l'émission de plus de 33 500 tonnes de CO<sub>2</sub> par an. Ils contribueront aussi à la création d'emploi et à la revitalisation économique des territoires où ils sont développés.



*Le parc éolien de Bel Lavello est équipé de 12 éoliennes s de 3.3 MW. Le contrat de service et de maintenance prévoit d'assurer la performance optimale des éoliennes à tout moment.*



*Parmi les solutions de Technique Solaire, la conception et l'installation de serres photovoltaïques optimise l'utilisation des sols et crée de la valeur pour les agriculteurs et les parties prenantes.*